



Explora

JOURNEYS

エクスプローラ ジャーニー ULTRA LUXURY CRUISES

エクスプローラⅠ・エクスプローラⅡ・エクスプローラⅢ・エクスプローラⅣ・エクスプローラⅤ



OCEAN STATE OF MIND (海とのつながり)を 求める旅へ

エクスプローラ ジャーニーブランドの核となるのは、
海とその影響力です。

海を通じて、自分自身や人々、周囲の環境とのつながりが
生まれます。心が安らぎ、エネルギーが満ちてきます。
それが内なる世界や外の世界の新たな発見を導き、
視野を広げ、新たな関係を築ききっかけとなります。
そのすべてが、力強く、革新的でありながら普遍的な
感情の絆を生み出します。私たちは、それを「Ocean
State of Mind (海とのつながり)」と呼んでいます。

この Ocean State of Mind (海とのつながり) は唯一、
エクスプローラ ジャーニーによってもたらされます。
すべてのサービスは、お客様が内なる世界と外の世界を
探索し、変身する機会として、洗練されつつも心安らぐ
ラグジュアリーを実現するために用意されています。
それが身体的にも知的にも、そして精神的にも
満ち足りた、唯一無二の状態を生み出すのです。



ラグジュアリーを再定義

ラグジュアリーな海の旅を再定義し、これまでにない独自の分野を生み出すというアポンテ・ヴァーゴファミリーの長年の夢が、エクスプローラ ジャーニーとして結実しました。

300年を超える運航の経験、海への情熱と尊敬の念をあらゆるサービスの羅針盤として、エクスプローラ ジャーニーは、持続可能性を中心に据えた、すべてを一新するエクスペリエンスをお届けします。

そのビジョンの詳細をお伝えできる喜びとともに、まもなく皆様をお迎えできる日が来ることを心よりお待ちしております。

ピエールフランチェスコ・ヴァーゴ
MSCグループクルーズ部門 会長



ついに誕生 海の旅を一新する大胆なビジョン

エクスプローラ ジャーニーは、MSCグループが手掛ける上質な海の旅を再定義し、ラグジュアリーなライフスタイルを提案する旅の新ブランドです。アクティブな国際派にふさわしい、くつろいだ雰囲気の洋上のヨーロピアンラグジュアリー。人気の目的地に加え、世界中の海を越えてこれまで訪れる機会がなかった数々のすばらしい土地を訪ね、従来のクルーズを超えた心のジャーニーを創造します。

スーパーヨットの世界的スペシャリストとのパートナーシップにより設計されたエクスプローラ ジャーニーの客船第一号、エクスプローラIと、2024年に就航したエクスプローラIIが現在運航中です。

デザイン

美しさ、快適さ、機能性がシームレスに共存する、海上での革新的なデザインの祭典を体験してください。

建築の驚異からインテリアのアクセントまで、あらゆる空間が探検を誘い、想像力をかき立てます。

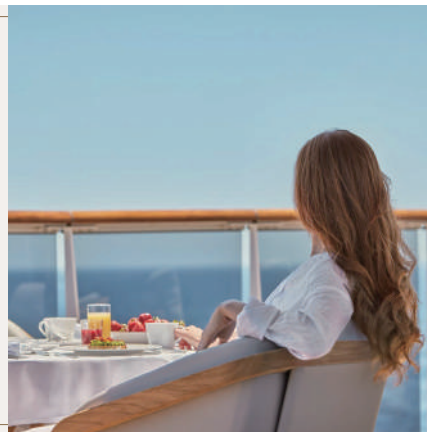
快適さとスタイルのコラボレーション。私たちは一流の建築スタジオやデザイン家具ブランドと協力し、船の周りのエリアを思慮深くキュレーションし、細部にまで影響を与えました。



ジャーニー (クルーズ) に含まれるもの

All our journeys include:

- 多彩なグルメ体験
- 上質なドリンク飲み放題
- 温泉スパのご利用
- 無料高速Wi-Fi
- ウェルビーイング&フィットネスプログラム
- 船内でのチップ
- 港から市内中心部へのシャトルサービス
(必要な際や提供可能な場合)
- ご到着時に、お好みのワインとスピリッツ1本をご用意
- スイートにウェルカムシャンパン1本と軽食をご用意
- 本格的で洗練された、行き届いたサービス
- オーシャン・グランド・テラス・スイート、
オーシャン・ペントハウス、オーシャン・レジデンスに
ご宿泊のお客様には、さらに特典をご用意しております。



ダイニング、バー&ラウンジ、ウェルネス、ショッピング、エンターテインメントなどの詳細は右のQRコードから。



右のQRコードからウェブサイト
エクスプローラ ジャーニーの動画がご覧頂けます。



DINING

洋上のダイニング

バラエティ豊かな食体験を楽しむ。

船上でさまざまな食体験が楽しめるエクスプローラ
ジャーニーでは、個性的で洗練された、精神性までもが
感じられる世界各地の味覚を集め、エレガントな
レストランからプールサイドや専用テラスまで、
多彩な洋上のダイニングをご用意しています。





「私たちが目指しているのは、世界を旅しながらそれを味わい、
そしてストーリーを築くことで、洋上での食の可能性を
世界に示すことです」

Franck Garanger

フランク・ガランジェ

総料理長



アンソロジー Anthology

ゲストシェフの料理
デッキ 5

※特別体験料金が適用されます。

世界各地から迎えるゲストシェフ
による、才能と独創性あふれる
極上のお食事をお楽しみください。



サクラ Sakura

アジアンダイニング
デッキ 5

日本、タイ、ベトナム、マレーシアの
風味を取り入れた、本格的で活力
のあるを味わいの最高級のアジア
料理をお楽しみいただけます。



マーブル & Co. グリル Marble & Co. Grill

ステーキハウス
デッキ 5

革新的なヨーロッパ式の最高級
ステーキハウスです。厳選された
食材への細やかな配慮と料理へ
の情熱が融合し、特別なダイニ
ング体験を実現する場所です。



メッドヨットクラブ Med Yacht Club

地中海料理
デッキ 4

本格的な地中海料理にインスピ
レーションを受け、イタリア、スペ
イン、ギリシャ、フランス、北ア
フリカの味と食感を取り入れた料
理をお楽しみいただけます。



エンポリウム・マーケットプレイス Emporium Marketplace

オールデイダイニング
デッキ 11

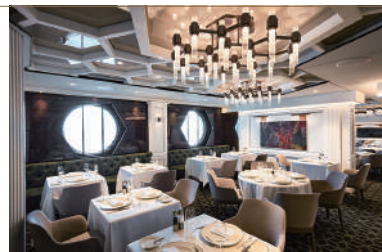
気軽に楽しめるオールデイダイ
ニングのレストランで、世界中の
料理の才能と食材を前面に押し
出し、多様な料理を提供します。



フィルルージュ Fil Rouge

多国籍料理
デッキ 4

ゆっくりと料理と親密な雰囲気
の両方を味わうことができるフレ
ンチから発想を得た多国籍料理
を提供するレストラン。



ザ・コンサバトリー・ショアクラブ・オン・11 Shore Club on 11 at The Conservatory

ビーチクラブレストラン
エクスプローラ III & IV 専用
デッキ 11

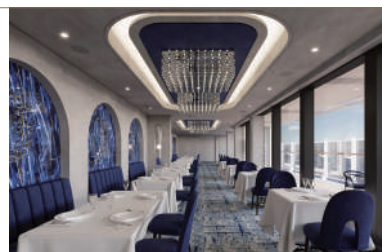
海辺での気楽な夏の日々をイメ
ージした、リラックスした雰囲気
の新しいビーチクラブスタイルの
レストランです。



シェフズテーブル by エクスプローラ ジャーニー The Chef's Table by Explora Journeys

プライベートダイニング
エクスプローラ III & IV 専用
デッキ 5

シェフとのコラボレーションによ
り実現した特別なプライベートダ
イニング体験。



シェフズキッチン Chef's Kitchen

体験型のお料理クラス
12箇所の調理ステーション
※特別体験料金が適用されます。

料理の腕前に関係なく、料理の
専門家チームがゲストを新しい
食材、味、食感、文化の発見の旅
へと導く体験型のお料理クラス。



ルームサービス In-Suite Dining

24時間スイートや専用テラスでお食事

スイートや専用テラスでくつろぎ
ながら、厳選したお食事をお召
し上がりください。



LOUNGING バー&ラウンジ

くつろいだインターナショナルな雰囲気の中
で、世界各地から集まるさまざまな才能に
出会い、ご堪能ください。

エネルギッシュな賑わいとプライベートな親密さが
共存する、屋内および屋外の12のバーとラウンジ。
賑やかに過ごしたいときも、静かなカクテルタイムも、
船上の屋内外に用意された居心地よいシックなバーや
ラウンジが、ヨーロッパの小粋な雰囲気を演出します。



クレマカフェ Crema Café

ヨーロッパ風の活気あふれるカフェ
デッキ5

濃厚で贅沢なクレマの層がエスプレッソの新鮮さを引き立て、
船上生活の中心にあるカフェに本格的で洗練された雰囲気を
もたらしめます。どこまでも広がる海の眺めとともに、ヨーロッ
パ風の活気あふれるカフェでいつでもおくつろぎください。



モルトウイスキーバー

ロビーバー Lobby Bar

社交用のバーラウンジ
デッキ 4

高級ブティックに囲まれた中心部にある社交バーとラウンジは、昼夜を問わず軽食を楽しめる理想的な場所です。



モルトウイスキーバー Malt Whisky Bar

世界の名産地のウイスキー
デッキ 11

希少なウイスキーを含む世界各地のウイスキー産地を巡る洗練された体験を提供しています。



ジャーニーズラウンジ Journeys Lounge

創作カクテル
デッキ 4

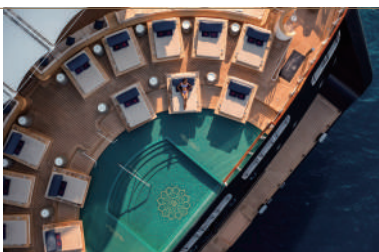
船内最大のラウンジでは、カクテルスペシャリスト、充実したアクティビティ、キャバレースタイルのエンターテインメントを毎日お楽しみいただけます。



アスターンプール & バー Astern Pool & Bar

プールと屋外ラウンジ
デッキ 5

インフィニティプールの隣にある終日営業のラウンジは、海辺のリラックスしたひとときに最適なプールとラウンジです。



ヘリオスプール & バー Helios Pool & Bar

パノラマビューのプールラウンジ
デッキ 12

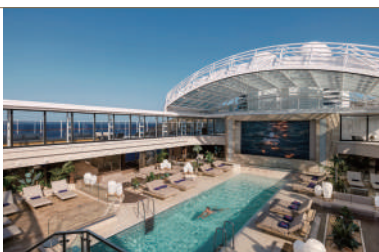
パノラマビューが広がるプールラウンジです。未成年者の入場はご遠慮ください。



ザ コンサバトリープール & バー The Conservatory Pool & Bar

全天候型のプールサイドラウンジ
デッキ 11

全天候型の終日利用可能なプールサイドラウンジです。夜は星空の下で映画を鑑賞できる場所になります。



エクスプローララウンジ Explora Lounge

270度に広がるオーシャンビュー
デッキ 11

270度に広がるすばらしい景色を背景に、カジュアルなお飲み物とお食事をお楽しみいただける明るいラウンジです。



ザ セラー by エクスプローラ ジャーニー The Cellar by Explora Journeys

ワインバー
エクスプローラ III & IV 専用
デッキ 5

ワイン愛好家のための、気取らないリラックスした雰囲気への聖地。好奇心、気楽な会話、そして心からの喜びを通じてワインをお楽しみいただけます。



アスターンラウンジ Astern Lounge

オールデイルラウンジ
デッキ 5

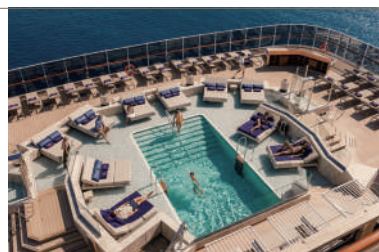
アスターンラウンジは社交の中心地で、あらゆる好みに合わせたイベントやこだわりの体験が楽しめます。



アトールプール & バー Atoll Pool & Bar

プール&バー
デッキ 10

太陽、海、静けさとともに、太陽の光が輝くカラフルなドリンクをお楽しみいただけます。



スカイバーオン 14 Sky Bar On 14

パノラマビューのラウンジ
デッキ 14

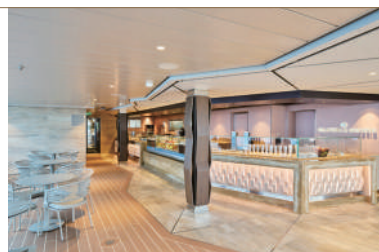
絶景を楽しみながらゆったりとカクテルを味わうのに最適な、パノラマビューのラウンジです。



ジェラテリア & クレープリー @ ザ コンサバトリー Gelateria & Creperie at The Conservatory

フランスとイタリアの本格スイーツ
デッキ 11

ゆったりとした、天候に左右されないプールサイドのコンサバトリー内にあります。フランスとイタリアの本格スイーツを堪能できる場所です。



RELAXATION TIME

くつろぎの時間

プールでリラックス。

海の絶景を見渡せる、2,500平方メートルの広々とした
屋外デッキと、船上のプロムナードデッキに
設置された屋内外のワールプールで過ごす、
海が生み出す創造的な時間。



アトールプール&バー

屋外温水プール**3**カ所

(1カ所は未成年者入場不可)

プライベートカバナ**64**カ所

開閉式ガラス屋根付き屋内温水プール**1**カ所

(最大規模の1,200平方メートル)

屋内ハイドロセラピープール**1**カ所

屋内および屋外ワールプール**5**カ所

プールサイドおよび屋外バーラウンジ



ヘリオスプール



ザ コンサバトリープール&バー



アスターンプール&バー

270平方メートル

屋内およびアウトドアのフィットネスセンターと
フィットネススタジオエリア

11室の心安らぐトリートメントルーム

専用の屋外リラクゼーションエリアを備えたプライベートスパスイート、
ダブルトリートメントルームを含む

700平方メートル以上

リラクゼーションと癒しの空間

多感覚で感じる体験エリア

再生療法のハイドロセラピープール、コントラストセラピー
(フィンランド式サウナ、スチームルーム、アイスフォール)、
ソルトケープなど

オーダーメイドのフィットネスクラス

Technogym™とのパートナーシップ

多彩なプログラムをご用意

機能的筋力トレーニング、ピラティスリフォーマークラス、
屋外サイクリング、ローイングなど



ザ・スパ | The Spa

スパは、Ocean State of Mind
(海とのつながり)への感覚の旅の
中で、日常生活のプレッシャーが
消える場所です。



OCEAN WELLNESS

海に癒されるウェルネス

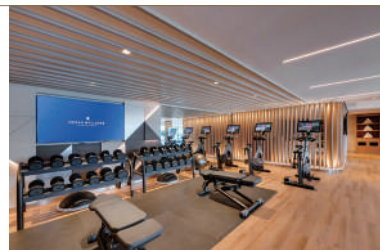
身も心もゆだねて。海に癒されるウェルネス。

オーシャンウェルネスは、お客様の心身の健やかさや
安らぎの気持ちに全面的に寄り添い、贅沢な充足の
時間を提供します。これは、エクスプローラ ジャーニーの
由来に深く根ざしたコンセプトです。



フィットネス | Fitness

海の活力を呼び覚ます空間。
オーシャン ウェルネス - フィット
ネスの各スペースは、ゲストの
ストレス レベルを下げ、睡眠の
質を高め、エネルギーを高める
よう設計されています。



ENTERTAINMENT

エンターテインメント

思慮深くパーソナライズされた
エンターテインメント体験。

スカイバーオン 14で星空の下、エネルギッシュなDJセットに身を任せて踊ったり、果てしなく続く海の景色を眺めながらピクセルボールの腕を磨いたり、ジャーニーズラウンジでウエストエンドを代表する世界クラスの才能あふれるパフォーマンスに魅了されたり、洋上でのエンターテインメントと充実感を再発見。



イベント

エクスプローラ ジャーニーは、ゲスト、ホスト、エンターテイナーを結びつける、充実した楽しいイベント、多様なプログラムを提供します。

アクティビティ

ゲストの旅をより充実したものにする、自然な喜びのひとつ。現場のプロフェッショナルが主催し、参加を希望するすべての方に生涯の思い出をお届けします。

リチュアル（癒しの習慣）

毎日のリチュアルや月の動きに合わせて予定されたリチュアルのための時間を作りましょう。エクスプローラ ジャーニーの哲学に沿って概念化されており、船上と陸上で平和と心の平穏をもたらします。

体験

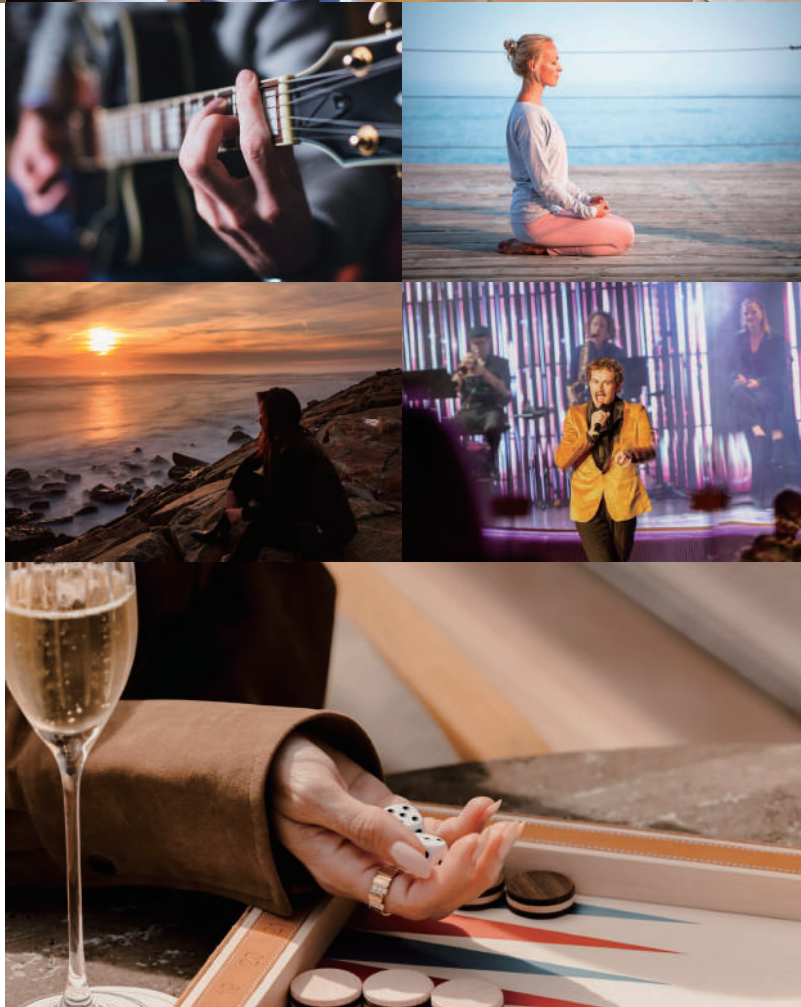
ユニークで、厳選され、没入感があり、魅惑的な体験。これらの体験は、贅沢で忘れられないひとときを提供します。

充実

知識、経験、情熱を組み合わせ、私たちのエンターテイナーは個人と集団の「Ocean State of Mind（海とのつながり）」を充実させます。

バー&ラウンジ

くつろいだインターナショナルな雰囲気の中で、世界各地から集まるさまざまな才能に出会い、ご堪能ください。



カジノ | Casino

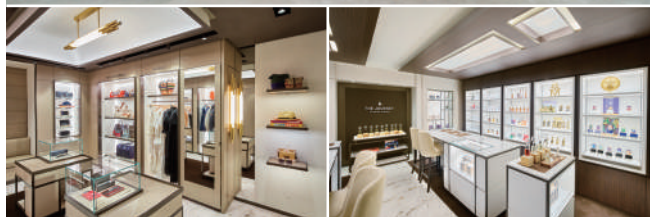
カジノのくつろげるエレガントな空間と、スリル満点のポーカーやブラックジャックのテーブルから、アメリカンルーレットの興奮、バカラの優雅さ、プログレッシブスロットマシンで大金を獲得するチャンスまで、多彩なゲームをお楽しみください。



ギャラリー | Gallery

Explora Journeys Gallery d'Arteは、伝統的な境界を越え、魅惑的な視覚体験と芸術的スキルを磨く聖域の両方の役割を果たします。





SHOPPING EXPERIENCES

ショッピング

誰もが憧れる世界のトップブランドの
ショップでの贅沢な時間。

船内には、誰もが憧れる世界のトップブランドが揃います。
エクスプローラ ジャーニーのヨーロッパの伝統と最高級
へのこだわりを唯一無二のクラフトマントップで体現す
る、理想的なラグジュアリー空間をお楽しみください。
以下のショップで、贅沢な時間をお過ごしいただけます。

ザ ジャーニー | The Journey

ザ ジャーニーでは、人々と地球のために尽くす創造的ブランドの、
職人気質の感性と心づかいが反映された魅力あふれるアイテムの
数々をご用意しています。

ロレックス | Rolex

エクスプローラ I & III 専用

史上初の海上ロレックスブティック。
世界で最も憧れられる目的地を
航海中に、お客様はロレックスの
ブランド専用のブティックで、ロレッ
クス象徴的な時計を購入する機
会を得ることができます。



ブチェラッティ | Buccellati

エクスプローラ II 専用

上では初となる、ブチェラッティの
高級ブティックで、究極の厳選
ショッピング体験をお楽しみ
ください。



ショパール | Chopard

エクスプローラ III 専用

海上でのオーダーメイドのショッピ
ング体験を通じて、厳選された時計と
ジュエリーをお選びいただけます。



カルティエ | Cartier

ラグジュアリーの世界を代表
するカルティエは、オープンマ
インドと好奇心の代名詞であり、
そのクリエイションで際立ち、
どこにあっても美しさを明らかに
します。



パネライ | Panerai

パネライの時計の世界へようこそ。
この象徴的なブティックは、ヌーシャ
テルに拠点を置くスイスの魅力と
専門知識を エクスプローラ I にも
たらしめます。



ピアジェ | Piaget

ピアジェは大胆な創造性の典型
です。この品質は、1874年の
創業以来、メゾン全体に浸透し
続けています

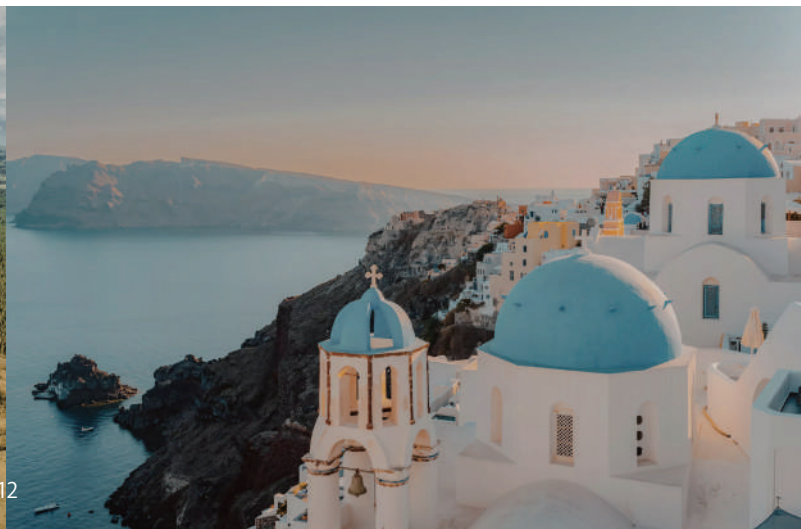


OUR DESTINATIONS

寄港地

終わることのない洋上の時間

連続でのご利用やグランドジャーニーでは、複数のジャーニー（クルーズ）に連続してご参加いただけます。船内の同じ客室に宿泊しながら割引料金で滞在日数を延長し、より深く、より長期的に旅をお楽しみください。お客様のご希望に合わせて、連続するジャーニー（クルーズ）をお選びいただけます。



日本&アジア

アジアは、西にインド洋、東に太平洋という二つの巨大な海に挟まれています。その間には、島嶼国が織りなす複雑な地形が広がり、5000年以上の神話と神秘に根ざした、魅惑的な文化が息づいています。例外主義、現実逃避、そしてあらゆる場所で、十数か国語による温かい挨拶が聞こえてきます。



カリブ海と中央アメリカ

熱帯の楽園の静かで暖かな雰囲気に入りましょう。ゆっくりと海の歴史、文化、クレオール料理の美味しさを堪能してください。色鮮やかな野生動物の間をカヤックで巡り、カカオ農園のサファリを楽しみ、パステルカラーの村を訪れ、サンゴの上でシュノーケリングを楽しみ、ルンバからレゲエまで楽しみましょう。



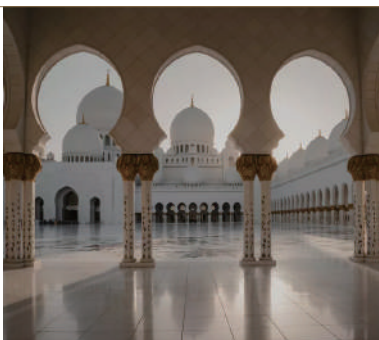
北欧、アイスランドとグリーンランド

ヨーロッパの最も国際的な都市の芸術、文化、カクテルと、最も力強く癒し効果のある自然の深い静けさの間で振り子が揺れ動きます。おとぎ話とフォークソングが、過去の亡霊と響き合うケルトのメロディーとバラードでアイルランドとアイスランドを結びつけます。



紅海とアラビア半島

紅海、アデン湾、オマーン湾、そしてペルシャ湾に囲まれたアラビア半島は、古代の香料の交易路によってかたどられています。砂漠と山々は、活気ある海岸と温かいもてなしにあふれる活気ある都市へと続いています。伝統と革新の会うこの地では、古代の慣習が現代の野心を刺激します。



中央・北アメリカ太平洋岸

メキシコからブリティッシュコロンビアまでの太平洋沿岸を辿ると様々なコントラストを感じることができます。黄金色のビーチ、そびえ立つ断崖、活気に満ちた都市など。自然、文化、冒険が自然に融合するこの地域では、野生動物保護区、セコイアの森、著名なブドウ畑がその魅力をより華やかに彩ります。



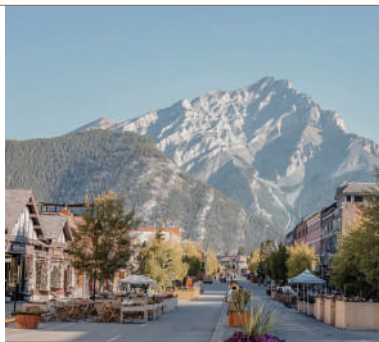
地中海と西ヨーロッパ

地中海の暮らしの気取らないスタイルを満喫してください。海の空気、芳香のあるハーブ、柑橘類の香りに包まれながら、文化、歴史、料理の豊かな魅力を満喫してください。



アラスカ

アラスカは広大で、人里離れた奥地にありながら、ありのままの美しさで人々を魅了します。青い氷の氷河から、巨大なヒグマやツキノワグマまで、ホエールズ・ハイウェイを航海し、ザトウクジラ、シャチ、イルカ、アザラシに出会えます。



米国、カナダ東海岸とニューイングランド

北米の大西洋沿岸を滑走しましょう。フランスの首都、スコットランドの村、歴史的な要塞、活気に満ちた先住民の文化が待っています。国際的な文化の中心地を巡り、色とりどりの灯台が飾られた隠れた入り江を探索したり、ラテンの魅力が漂う穏やかなビーチでリラックスしたりしましょう。



南米とアマゾン

神秘的で雄大な南米のアマゾンは、地球上に残された自然が支配する場所の1つです。ジャングルに覆われた島々、ナマケモノ、ジャガー、オウムたちの暮らす土地や人気のないデビルズ島から賑やかなマナウスまで、温かい地元の人々がエクスペローラのゲストを歓迎し、人々の暮らしとその土地を知る探検へと誘います。



グランドジャーニー

金色の目をした商人や勇敢な探検家たちの後を追って、壮大な旅が、はるか遠くの火山地帯や虹色に輝くカリブ海の島々が波間に浮かぶ広大な青の彼方へと続きます。深海のゴッドファーザー、底知れぬ大西洋は、すべてを包み込み、旧世界と新世界を結ぶ海洋の動脈となっています。



DESTINATIONS EXPERIENCES

寄港地体験

寄港地に上陸しても途切れることはありません。

エクスプローラ ジャーニーでは、すべての寄港地で、
本場の文化や歴史、食の魅力を斬新な視点で
発見できる創造的な機会をお客様に提供します。
寄港地体験は、個別のご要望にお応えできるよう、
幅広いご興味に合わせて用意された5タイプの体験に
分類されています。



未知の世界へ | Beyond Boundaries

アクティブな旅をお望みなら、未知の世界へと足を踏み入れましょう。
世界の見方が一変する、一生に一度の胸躍る体験です。



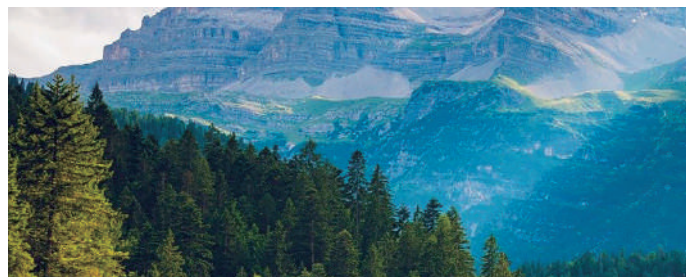
オーダーメイドの時間 | Tailored Experiences

すべてがオーダーメイドで組まれるオリジナルツアー。
本物志向の方向けの希少な体験をセレクトできます。



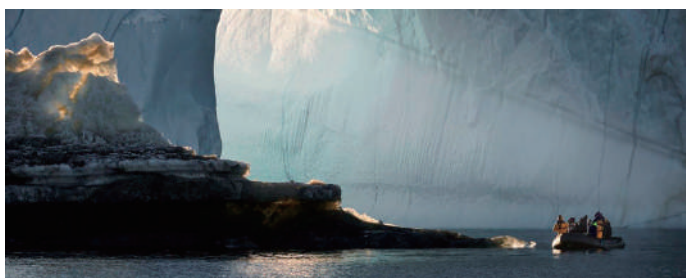
少人数向けの探索 | Enchanting Explorations

人数の少ないプライベートグループで貴重な瞬間を分かち合う、
綿密に計画されたとおきの限定ツアーです。



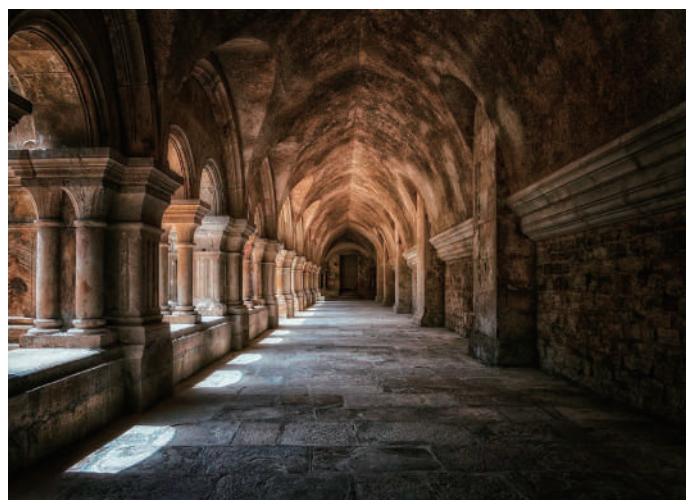
名所のハイライト | Destination Essentials

訪れるべき人気スポットや隠れた名所の数々を、
優先的に効率よく巡ることができます。



各地の魅力に浸る旅 | In-Country Immersions

ラグジュアリーホテルでの宿泊を含む、クルーズ前後2日以上の上陸地での
ご滞在プランです。少人数グループで、滞在している国の文化をより深く
知る機会をご提供します。



特別なおもてなしと特典

エクスプローラクラブでは、お客様の旅をより豊かに、より充実したものにするために厳選された特別なおもてなしと特典を提供します。

心のこもった贈り物とサプライズ

ジャーニーエクスペリエンスクレジットとお得な割引

ご出発前の特典とサービス

専用イベント

ワンランク上の船内サービス

EXPLORA CLUB

エクスプローラクラブ

ロイヤルティプログラムのご紹介

エクスプローラクラブは、発見、豊かな文化体験、そして人との繋がりを楽しむ、クルーズの真髄を熟知したお客様への敬意と感謝を特典という形でお返しするロイヤリティプログラムです。エクスプローラクラブ会員になると、エクスプローラ ジャーニーでの旅のあらゆる瞬間をより豊かにする特別な体験をお楽しみ頂けるようになります。

メンバーレベル

エクスプローラクラブ会員は、魅力的な特典を段階的にご利用いただけます。航海を重ねるごとに新たな特典がご利用いただけるようになります。

クラシック	—
シルバー	1~5,000 ポイント
ゴールド	5,001~20,000 ポイント
プラチナ	20,001~50,000 ポイント
ダイヤモンド	50,001 ポイント以上

ポイントを獲得する方法

洋上での宿泊ポイント

洋上での宿泊1泊につき100ポイントを獲得できます。スイートカテゴリーに応じてポイントが加算されます。

オーシャンスイート × 1
オーシャンベントハウス × 2
オーシャンレジデンス × 3
オーナーズレジデンス × 10

船内でのご利用によるポイント

船内でのご利用1,000ユーロ/米ドル* = 100ポイント対象となるご利用は100ポイント単位で加算されます。

*旅程前後のホテル、航空券、送迎、Encore by Explora Journeys、ロレックス、カルティエ、パネライ、ピアジェ、ブチエラッティのブティックでのお買い物、およびカジノでのご利用は対象外です。

デスティネーション エクスペリエンスのポイント

デスティネーション・エクスペリエンス*で1,000ユーロ/米ドルご利用いただくと、100ポイント獲得できます。

*デスティネーション・エクスペリエンスは、ご旅行前または船内でご予約いただいた場合に限りします。

特権と特典、メンバーレベル、獲得方法、登録方法、ステータスマッチなど、右のQRコードからエクスプローラクラブの詳細と最新情報のご確認ができます。



SUITES

スイート（客室）

エレガントで広々とした、
居心地のよいオーシャンフロントの客室

お客様の Ocean State of Mind（海とのつながり）の
感覚を刺激し、深めていくためのデザインが
施されています。天井まで届く大きな窓や、
専用のサンテラスがあり、海の存在をより近くに
感じることができます。

設備とサービスの概要

- 天井まで届く大きな窓
- 専用サンテラス
- あらゆるご要望にお応えするサービス
- ご到着時のお部屋までのポーターサービスと
ウェルカムシャンパンボトル
- 着席式のパウダーコーナーと Dyson Supersonic™
ヘアドライヤー備え付けのウォークインクローゼット
- 床暖房完備のバスルーム
- 専用の双眼鏡
- ベッドサイドのワイヤレス充電
- お客様のお好みに合わせて補充されるミニバー
- 生分解性ポッド使用のエスプレッソマシン、ケトル、
ティーポット
- お客様専用の詰め替え用無料ウォーターボトル





オーナーズレジデンス

Owner's Residence **OR**

280㎡ (スイート 155㎡ + テラス 125㎡)

客室特徴

- ・レジデンスホストによる専属のプライベートバトラーサービス
- ・海の景色が見える床から天井までの大きな窓
- ・独立したリビング、ダイニング、寝室
- ・8名様用のダイニングテーブル
- ・広々としたワークデスクエリア
- ・スイート(客室)にドンペリニヨンのウェルカムボトル
- ・プライベート冷蔵ミニバー (アルコール飲料とノンアルコール飲料をお客様のお好みに合わせて補充)
- ・エスプレッソマシン、ケトル、ティーポット (コーヒーと紅茶の無料セレクション付き)
- ・ゲストお一人様につき個人用詰め替え可能なウォーター ボトル
- ・ジャーニー (クルーズ) 中にご利用いただける双眼鏡
- ・効率的なインスイート・フィットネスを実現するTechnogymベンチとケース・キット
- ・ノートパソコンサイズの金庫
- ・洗面所とパウダールーム
- ・バトラーパントリーエリア

アウトドア

- ・船の全幅に渡るオーシャンフロントのパノラマテラスには、広々とした屋外ジェットバス、デイベッド、ダイニングテーブル、ラウンジエリア、シャワー、サンラウンジャーが備わっています。

ベッドルーム

- ・特注のキングサイズベッドスリープシステム - サイズ: 200 x 200 cm
- ・羽毛布団と枕
- ・上質なベッドリネン
- ・豊富な枕のセレクション
- ・特大サイズのドレッシングルーム

バスルーム

- ・豪華な大理石のダブル洗面化粧台付きバスルーム
- ・大きなバスタブとウォークインシャワー
- ・プライベートスチームルーム
- ・豪華なバスローブとバスリネン
- ・特製バスアメニティとアメニティ
- ・Dyson Supersonic™ ヘアドライヤーと照明付きメイクアップ/シェービングミラー
- ・パウダールーム

バトラーサービス

- ・お客様のお好みに合わせた荷造りと荷解き
- ・プレスと洗濯のお手伝い
- ・プライベート・スイート・ダイニング
- ・旅程と交通手段のプランニング
- ・セレブレーション・プランニング
- ・船内および陸上での予約サポート



コクーン レジデンス

Cocoon Residence **CR**

149㎡ (スイート 74㎡ + テラス 75㎡)

客室特徴

- ・レジデンスホストによる専属のプライベートバトラーサービス
- ・海の景色が見える大きな窓
- ・独立したリビング、ダイニング、寝室
- ・広々としたラウンジエリア
- ・4名様用のダイニングテーブル
- ・広々としたワークデスクエリア
- ・スイート(客室)にウェルカムシャンパン1本
- ・プライベート冷蔵ミニバー (アルコール飲料とノンアルコール飲料をお客様のお好みに合わせて補充)
- ・カクテルセット
- ・エスプレッソマシン、ケトル、ティーポット (コーヒーと紅茶の無料セレクション付き)
- ・ゲストお一人様につき個人用詰め替え可能なウォーター ボトル
- ・ジャーニー (クルーズ) 中にご利用いただける双眼鏡
- ・効率的なインスイート・フィットネスを実現するTechnogymベンチとケース・キット
- ・ノートパソコンサイズの金庫

アウトドア

- ・プライベート屋外ジェットバス、ダイニングテーブル、景色のよいラウンジエリア、サンラウンジャーを備えたパノラマオーシャンフロントテラス

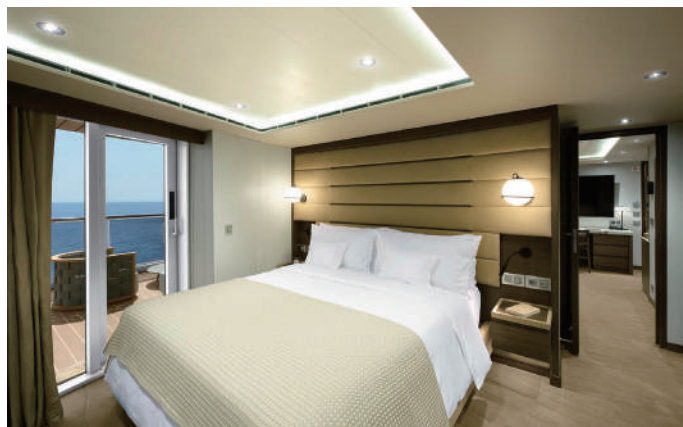
ベッドルーム

- ・特注のキングサイズベッドスリープシステム - サイズ: 200 x 200 cm
- ・ダブルソファベッド付き
- ・羽毛布団と枕
- ・上質なベッドリネン
- ・豊富な枕のセレクション
- ・広々としたウォークインクローゼットと座れる化粧台

バスルーム

- ・バスタブ、独立したウォークインシャワー ルーム、床暖房を備えた豪華な大理石のバスルーム
- ・豪華なバスローブとバスリネン
- ・特製バスアメニティとアメニティ

※スイート (客室) のフロアや面積情報は各客船のデッキプランをご参照ください。
※状況により変更になる場合がございます。写真や画像はイメージです。



リトリート レジデンス

Retreat Residence **RR**

77~81㎡ (スイート 63㎡ + テラス 14~18㎡)

客室特徴

- ・レジデンスホストによる専属のプライベートバトラーサービス
- ・海の景色が見える床から天井までの大きな窓
- ・独立したリビング、ダイニング、寝室
- ・広々としたラウンジエリア
- ・4名様用のダイニングテーブル
- ・広々としたワークデスクエリア
- ・スイート(客室)にウェルカムシャンパン1本
- ・プライベート冷蔵ミニバー (アルコール飲料とノンアルコール飲料をお客様の好みに合わせて補充)
- ・カクテルセット
- ・エスプレッソマシン、ケトル、ティーポット (コーヒーと紅茶の無料セクション付き)
- ・ゲストお一人様につき個人用詰め替え可能なウォーター ボトル
- ・ジャーニー (クルーズ) 中にご利用いただける双眼鏡
- ・高性能なフィットネスギアが揃ったTechnogymケースキット
- ・ノートパソコンサイズの金庫

アウトドア

- ・プライベート屋外ジェットバスとダイニングテーブルを備えた広々とした海に面したテラス。

ベッドルーム

- ・特注のキングサイズベッドスリープシステム - サイズ: 200 x 200 cm
- ・ダブルソファベッド付き
- ・羽毛布団と枕
- ・上質なベッドリネン
- ・豊富な枕のセクション
- ・広々としたウォークインクローゼットと座れる化粧台

バスルーム

- ・バスタブ、独立したウォークインシャワー ルーム、床暖房を備えた豪華な大理石のバスルーム
- ・豪華なバスローブとバスリネン
- ・特製バスアメニティとアメニティ
- ・Dyson Supersonic™ ヘアドライヤーと照明付きメイクアップ/シェービングミラー
- ・パウダールーム

セレンティティ レジデンス

Serenity Residence **SR**

113~126㎡ (スイート 60~63㎡ + テラス 53~66㎡)

客室特徴

- ・レジデンスホストによる専属のプライベートバトラーサービス
- ・海の景色が見える床から天井までの大きな窓
- ・独立したリビング、ダイニング、寝室
- ・広々としたラウンジエリア
- ・4名様用のダイニングテーブル
- ・広々としたワークデスクエリア
- ・スイート(客室)にウェルカムシャンパン1本
- ・プライベート冷蔵ミニバー (アルコール飲料とノンアルコール飲料をお客様の好みに合わせて補充)
- ・カクテルセット
- ・エスプレッソマシン、ケトル、ティーポット (コーヒーと紅茶の無料セクション付き)
- ・ゲストお一人様につき個人用詰め替え可能なウォーター ボトル
- ・ジャーニー (クルーズ) 中にご利用いただける双眼鏡
- ・効率的なインスイート・フィットネスを実現するTechnogymベンチとケース・キット
- ・ノートパソコンサイズの金庫

アウトドア

- ・プライベート屋外ジェットバス、ダイニングテーブル、デイベッド、サンラウンジャーを備えたパノラマオーシャンフロントテラス

ベッドルーム

- ・特注のキングサイズベッドスリープシステム - サイズ: 180 x 200 cm
- ・ダブルソファベッド付き
- ・羽毛布団と枕
- ・上質なベッドリネン
- ・豊富な枕のセクション
- ・広々としたウォークインクローゼットと座れる化粧台

バスルーム

- ・バスタブ、独立したウォークインシャワー ルーム、床暖房を備えた豪華な大理石のバスルーム
- ・豪華なバスローブとバスリネン
- ・特製バスアメニティとアメニティ
- ・Dyson Supersonic™ ヘアドライヤーと照明付きメイクアップ/シェービングミラー





コーブ レジデンス

Cove Residences **CO**

61~80㎡ (スイート 48~56㎡ + テラス 13~24㎡)

客室特徴

- ・レジデンスマネージャーによる専属のプライベートバトラーサービス
- ・海の景色が見える床から天井までの大きな窓
- ・独立したリビング、ダイニング、寝室
- ・広々としたラウンジエリア
- ・4名様用のダイニングテーブル
- ・広々としたワークデスクエリア
- ・スイート(客室)にウェルカムシャンパン1本
- ・プライベート冷蔵庫ミニバー (アルコール飲料とノンアルコール飲料をお客様のお好みに合わせて補充)
- ・カクテルセット
- ・エスプレッソマシン、ケトル、ティーポット (コーヒーと紅茶の無料セレクション付き)
- ・ゲストお一人様につき個人用詰め替え可能なウォーター ボトル
- ・ジャーニー (クルーズ) 中にご利用いただける双眼鏡
- ・高性能なフィットネスギアが揃ったTechnogymケースキット
- ・ノートパソコンサイズの金庫
- ・照明、暖房、エアコン、カーテンコントロール用のスマートテクノロジー

アウトドア

- ・広々とした海に面したテラスには、専用の屋外ジェットバス、ダイニングテーブル、サンラウンジャーまたはデイベッドが備わっています。

ベッドルーム

- ・特注のキングサイズベッドスリープシステム - サイズ: 180 x 200 cm
- ・ダブルソファベッド付き
- ・羽毛布団と枕
- ・上質なベッドリネン
- ・豊富な枕のセレクション
- ・広々としたウォークインクローゼットと座れる化粧台

バスルーム

- ・ウォークインシャワーと床暖房付きの広々としたバスルーム
- ・豪華なバスローブとバスリネン
- ・特製バスアメニティとアメニティ
- ・Dyson Supersonic™ ヘアドライヤーと照明付きメイクアップ/シェービングミラー

コーブ レジデンス ジャグジー付き

Cove Residences with Whirlpool **COJ**

67~80㎡ (スイート 53~56㎡ + テラス 14~24㎡)

客室特徴

- ・レジデンスマネージャーによる専属のプライベートバトラーサービス
- ・海の景色が見える床から天井までの大きな窓
- ・独立したリビング、ダイニング、寝室
- ・広々としたラウンジエリア
- ・4名様用のダイニングテーブル
- ・広々としたワークデスクエリア
- ・スイート(客室)にウェルカムシャンパン1本
- ・プライベート冷蔵庫ミニバー (アルコール飲料とノンアルコール飲料をお客様のお好みに合わせて補充)
- ・エスプレッソマシン、ケトル、ティーポット (コーヒーと紅茶の無料セレクション付き)
- ・ゲストお一人様につき個人用詰め替え可能なウォーター ボトル
- ・ジャーニー (クルーズ) 中にご利用いただける双眼鏡
- ・高性能なフィットネスギアが揃ったTechnogymケースキット
- ・ノートパソコンサイズの金庫

アウトドア

- ・広々とした海に面したテラスには、専用の屋外ジェットバス、ダイニングテーブル、サンラウンジャーまたはデイベッドが備わっています。

ベッドルーム

- ・特注のキングサイズベッドスリープシステム - サイズ: 180 x 200 cm
- ・一部のスイートにはツインベッドがございます - サイズ: 2 x 90 x 200 cm
- ・ダブルソファベッド付き
- ・羽毛布団と枕
- ・上質なベッドリネン
- ・豊富な枕のセレクション
- ・広々としたウォークインクローゼットと座れる化粧台

バスルーム

- ・ウォークインシャワーと床暖房付きの広々としたバスルーム
- ・豪華なバスローブとバスリネン
- ・マンダラブルー特製バスアメニティとアメニティ
- ・Dyson Supersonic™ ヘアドライヤーと照明付きメイクアップ/シェービングミラー

※スイート (客室) のフロアや面積情報は各客船のデッキプランをご参照ください。※状況により変更になる場合がございます。写真や画像はイメージです。

オーシャンフロントのスイート、ペントハウス、レジデンス、エレガントで広々とした、居心地のよい
エクスプローラジャーニー客室の写真や追加情報は右のQRコードからウェブサイトでご確認ができます。





グランド ペントハウス

Grand Penthouses **GP**

60～69㎡ (スイート 47～48㎡ + テラス 13～21㎡)

客室特徴

- ・海の景色が見える床から天井までの大きな窓
- ・独立したリビング、ダイニング、寝室
- ・広々としたラウンジエリア
- ・4名様用のダイニングテーブル
- ・広々としたワークデスクエリア
- ・客室にウェルカムシャンパン1本
- ・プライベート冷蔵ミニバー (アルコール飲料とノンアルコール飲料をお客様のお好みに合わせて補充)
- ・エスプレッソマシン、ケトル、ティーポット (コーヒーと紅茶の無料セレクション付き)
- ・ゲストお一人様につき個人用詰め替え可能なウォーター ボトル
- ・ジャーニー(クルーズ)中にご利用いただける双眼鏡
- ・高性能なフィットネスギアが揃ったTechnogym ケースキット
- ・ほとんどのタブレットとノートパソコンを収納でき金庫

アウトドア

- ・ダイニングエリアを備えた広々とした海に面したテラス
- ・リラックスできる快適なデイベッド

ベッドルーム

- ・特注のキングサイズベッド - サイズ: 180 x 200 cm
- ・ダブルソファベッド付き
- ・羽毛布団と枕
- ・上質なベッドリネン
- ・豊富な枕のセレクション
- ・広々としたウォークインクローゼットと座れる化粧台

バスルーム

- ・ウォークインシャワーと床暖房付きの広々としたバスルーム
- ・豪華なバスローブとバスリネン
- ・特製バスアメニティとアメニティ
- ・Dyson Supersonic™ ヘアドライヤーと照明付きメイクアップ/シェービングミラー



プレミア ペントハウス

Premier Penthouses **PP**

48～53㎡ (スイート 38～43㎡ + テラス10㎡)

客室特徴

- ・海の景色が見える床から天井までの大きな窓
- ・独立したリビング、ダイニング、寝室
- ・広々としたラウンジエリア
- ・4名様用のダイニングテーブル
- ・客室にウェルカムシャンパン1本
- ・プライベート冷蔵ミニバー (アルコール飲料とノンアルコール飲料をお客様のお好みに合わせて補充)
- ・エスプレッソマシン、ケトル、ティーポット (コーヒーと紅茶の無料セレクション付き)
- ・ゲストお一人様につき個人用詰め替え可能なウォーター ボトル
- ・ジャーニー(クルーズ)中にご利用いただける双眼鏡
- ・高性能なフィットネスギアが揃ったTechnogym ケースキット
- ・ほとんどのタブレットとノートパソコンを収納でき金庫

アウトドア

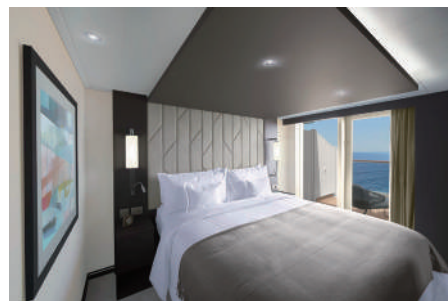
- ・ダイニングエリアを備えた広々とした海に面したテラス
- ・リラックスできる快適なデイベッド

ベッドルーム

- ・特注のキングサイズベッド - サイズ: 180 x 200 cm
- ・羽毛布団と枕
- ・上質なベッドリネン
- ・豊富な枕のセレクション
- ・広々としたウォークインクローゼットと座れる化粧台

バスルーム

- ・ウォークインシャワーと床暖房付きの広々としたバスルーム
- ・豪華なバスローブとバスリネン
- ・特製バスアメニティとアメニティ
- ・Dyson Supersonic™ ヘアドライヤーと照明付きメイクアップ/シェービングミラー



デラックス ペントハウス

Deluxe Penthouses **DP**

43～61㎡ (スイート 34～43㎡ + テラス 9～18㎡)

客室特徴

- ・海の景色が見える床から天井までの大きな窓
- ・広々としたラウンジエリア
- ・4名様用のダイニングテーブル
- ・一部の客室には広々としたワークデスクエリア
- ・客室にウェルカムシャンパン1本
- ・プライベート冷蔵ミニバー (アルコール飲料とノンアルコール飲料をお客様のお好みに合わせて補充)
- ・エスプレッソマシン、ケトル、ティーポット (コーヒーと紅茶の無料セレクション付き)
- ・ゲストお一人様につき個人用詰め替え可能なウォーター ボトル
- ・ジャーニー(クルーズ)中にご利用いただける双眼鏡
- ・高性能なフィットネスギアが揃ったTechnogym ケースキット
- ・ほとんどのタブレットとノートパソコンを収納できる金庫

アウトドア

- ・ダイニングエリアを備えた広々とした海に面したテラス
- ・リラックスできる快適なデイベッド

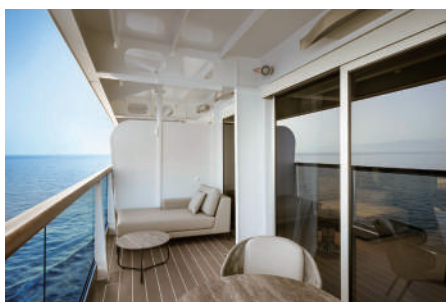
ベッドルーム

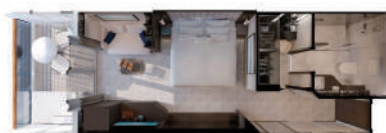
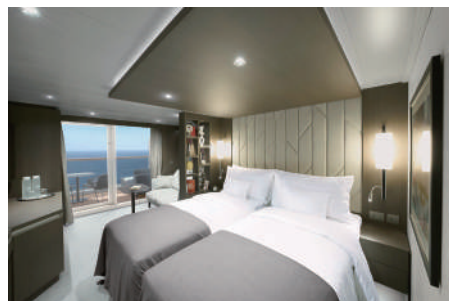
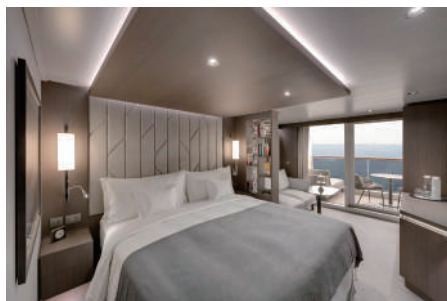
- ・特注のキングサイズベッド - サイズ: 180 x 200 cm
- ・羽毛布団と枕
- ・上質なベッドリネン
- ・豊富な枕のセレクション
- ・広々としたウォークインクローゼットと座れる化粧台

バスルーム

- ・ウォークインシャワーと床暖房付きの広々としたバスルーム
- ※一部のスイート (客室) にはバスタブがあります
- ・豪華なバスローブとバスリネン
- ・特製バスアメニティとアメニティ
- ・Dyson Supersonic™ ヘアドライヤーと照明付きメイクアップ/シェービングミラー

あなただけの洋上の住まい | Homes at Sea





ペントハウス

Penthouses **PH**

43~48㎡ (スイート 34㎡ + テラス 9~14㎡)

客室特徴

- ・海の景色が見える床から天井までの大きな窓
- ・広々としたラウンジエリア
- ・4名様用のダイニングテーブル
- ・客室にウェルカムシャンパン1本
- ・プライベート冷蔵ミニバー (アルコール飲料とノンアルコール飲料をお客様のお好みに合わせて補充)
- ・エスプレッソマシン、ケトル、ティーポット (コーヒーと紅茶の無料セレクション付き)
- ・ゲストお一人様につき個人用詰め替え可能なウォーター ボトル
- ・ジャーニー(クルーズ)中にご利用いただける双眼鏡
- ・高性能なフィットネスギアが揃ったTechnogym ケースキット
- ・ほとんどのタブレットとノートパソコンを収納できる金庫

アウトドア

- ・ダイニングエリアを備えた広々とした海に面したテラス
- ・リラックスできる快適なデイベッド

ベッドルーム

- ・特注のキングサイズベッド - サイズ: 180 x 200 cm
- ・羽毛布団と枕
- ・上質なベッドリネン
- ・豊富な枕のセレクション
- ・広々としたウォークインクローゼット

バスルーム

- ・ウォークインシャワーと床暖房付きの広々としたバスルーム
- ・豪華なバスローブとバスリネン
- ・特製バスアメニティとアメニティ
- ・Dyson Supersonic™ ヘアドライヤーと照明付きメイクアップ/シェービングミラー

オーシャン グランド テラス スイート

Ocean Grand Terrace Suites **GT**

39㎡ (スイート 28㎡ + テラス 11㎡)

客室特徴

- ・海の景色が見える床から天井までの大きな窓
- ・コーヒー/ダイニングテーブルのあるラウンジエリア
- ・客室にウェルカムシャンパン1本
- ・プライベート冷蔵ミニバー (アルコール飲料とノンアルコール飲料をお客様のお好みに合わせて補充)
- ・エスプレッソマシン、ケトル、ティーポット (コーヒーと紅茶の無料セレクション付き)
- ・ゲストお一人様につき個人用詰め替え可能なウォーター ボトル
- ・ジャーニー(クルーズ)中にご利用いただける双眼鏡
- ・ほとんどのタブレットとノートパソコンを収納できる金庫

アウトドア

- ・ダイニングエリアを備えた広々とした海に面したテラス
- ・リラックスできる快適なデイベッド

ベッドルーム

- ・特注のキングサイズベッド - サイズ: 200 x 200 cm
- ・一部のスイートにはツインベッドがございます
- ・サイズ: 2 x 90 x 200 cm
- ・羽毛布団と枕
- ・上質なベッドリネン
- ・豊富な枕のセレクション
- ・広々としたウォークインクローゼットと座れる化粧台

バスルーム

- ・ウォークインシャワーと床暖房付きの広々としたバスルーム
- ・豪華なバスローブとバスリネン
- ・特製バスアメニティとアメニティ
- ・Dyson Supersonic™ ヘアドライヤーと照明付きメイクアップ/シェービングミラー

オーシャン テラス スイート

Ocean Terrace Suites **OT1 OT2 OT3 OT4**

35~49㎡ (スイート 28~39㎡ + テラス 7~10㎡)

客室特徴

- ・海の景色が見える床から天井までの大きな窓
- ・コーヒー/ダイニングテーブルのあるラウンジエリア
- ・客室にウェルカムシャンパン1本
- ・プライベート冷蔵ミニバー (アルコール飲料とノンアルコール飲料をお客様のお好みに合わせて補充)
- ・エスプレッソマシン、ケトル、ティーポット (コーヒーと紅茶の無料セレクション付き)
- ・ゲストお一人様につき個人用詰め替え可能なウォーター ボトル
- ・ジャーニー(クルーズ)中にご利用いただける双眼鏡
- ・ほとんどのタブレットとノートパソコンを収納できる金庫

アウトドア

- ・ダイニングエリアを備えた広々とした海に面したテラス
- ・リラックスできる快適なデイベッド

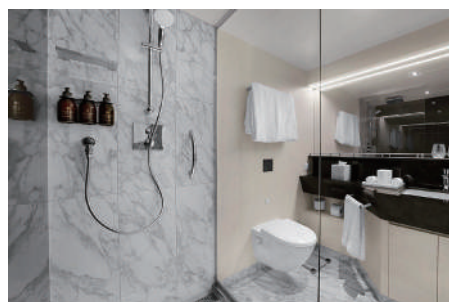
ベッドルーム

- ・特注のキングサイズベッド - サイズ: 200 x 200 cm
- ・一部のスイートにはツインベッドがございます
- ・サイズ: 2 x 90 x 200 cm
- ・羽毛布団と枕
- ・上質なベッドリネン
- ・豊富な枕のセレクション
- ・広々としたウォークインクローゼットと座れる化粧台

バスルーム

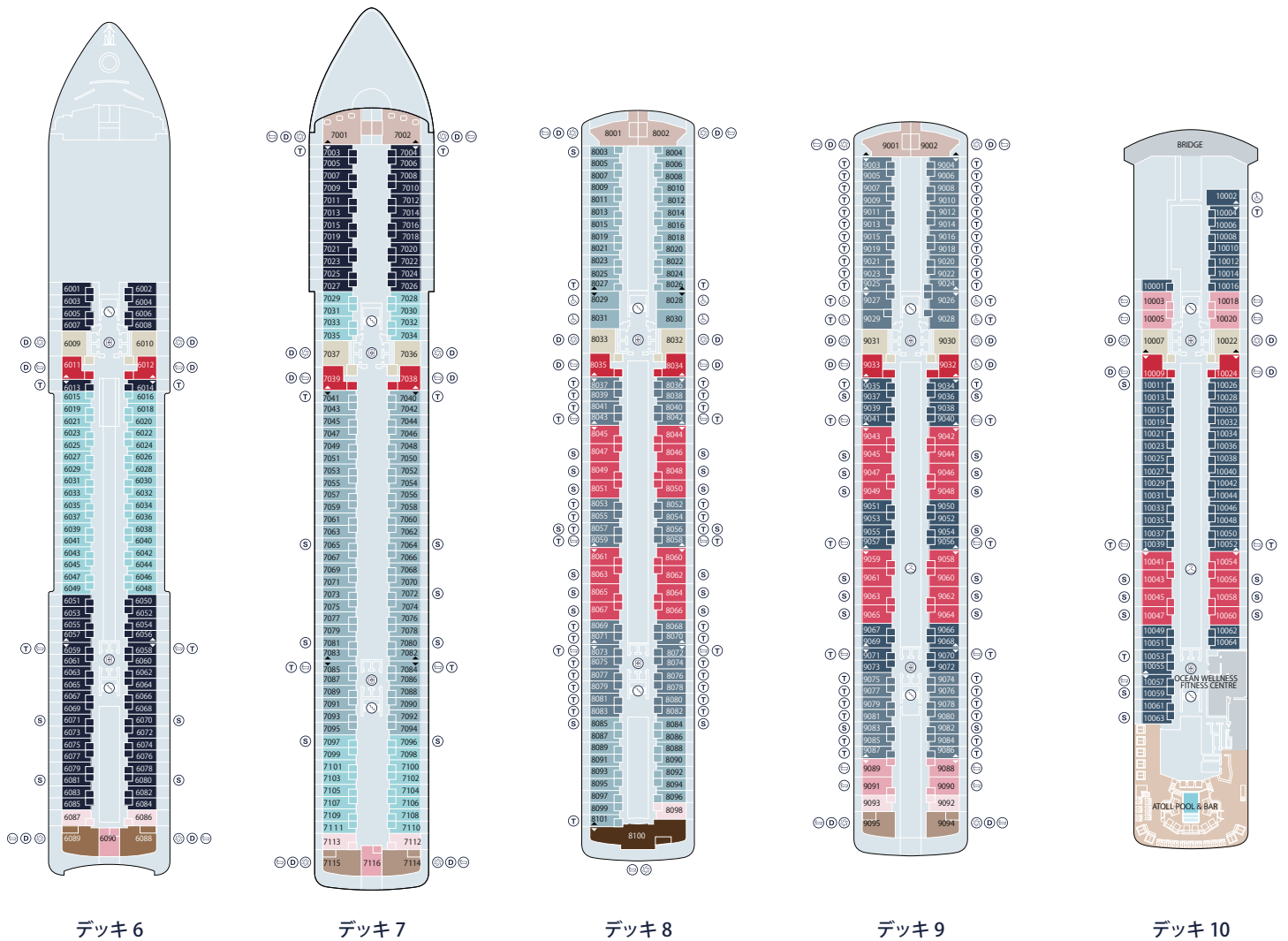
- ・ウォークインシャワーと床暖房付きの広々としたバスルーム
- ・豪華なバスローブとバスリネン
- ・特製バスアメニティとアメニティ
- ・Dyson Supersonic™ ヘアドライヤーと照明付きメイクアップ/シェービングミラー

※スイート (客室) のフロアや面積情報は各客船のデッキプランをご参照ください。※状況により変更になる場合がございます。写真や画像はイメージです。



エクスプローラ I & II デッキプラン

EXPLORER I & II DECK PLAN



	スイート名	デッキ	スイート エリア合計	スイート エリア	テラス エリア
OR	オーナーズレジデンス	8	280	155	125
CR	コクーン レジデンス	6	149	74	75
SR	セレニティ レジデンス	9	126	60	66
		7	113	63	53
RR	リトリート レジデンス	7	81	63	18
		8-9	77	63	14
CO	コープ レジデンス	6	80	56	24
		7-8-9-10	70	56	14
GP	グランド ペントハウス	6	68	47	21
		7-8-9-10	60	47	13
PP	プレミア ペントハウス	8-9-10	52	42	10
		7	61	43	18
DP	デラックス ペントハウス	6	53	43	10
		9-10	48	38	10
PH	ペントハウス	6	48	34	14
		7-8-9	43	34	9
GT	オーシャングランドテラススイート	6-7	39	28	11
OT1 OT2 OT3 OT4	オーシャン テラススイート	OT1 6/7 OT2 7/8 OT3 8/9 OT4 9/10	35	28	7

単位：平方メートル

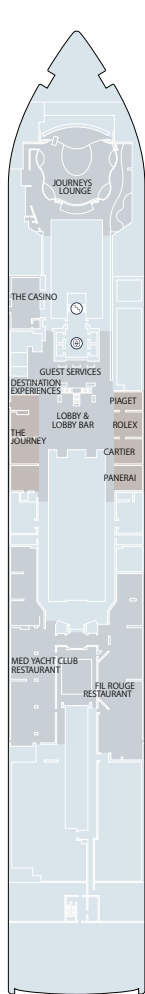
- ⑨ 専用ワールプール
- ⑧ ツインベッド
- ⑦ ダブルソファベッド
- ⑥ お客様用ランドリー
- ⑤ 階段
- ④ 車いす対応スイート
- ③ バスタブ
- ② エレベーター
- ① コネクティングスイート

エクスプローラ I・II シップデータ

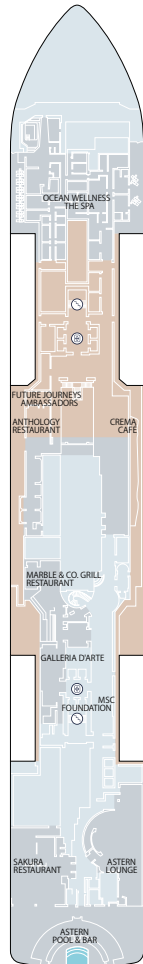
就航年月
 Explora I 2023年7月
 Explora II 2024年9月
 全長 248メートル
 総トン数 63,900トン
 客室 461
 プール 5
 レストラン 6
 乗客定員 922名
 乗組員数 735名
 乗客と乗組員の比率 1.25:1



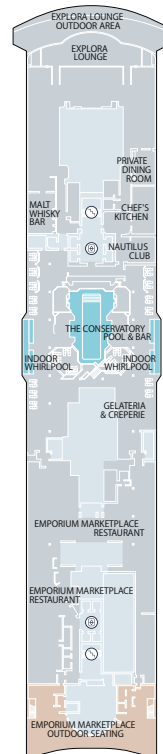
デッキ 3



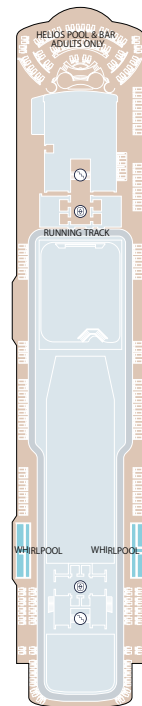
デッキ 4



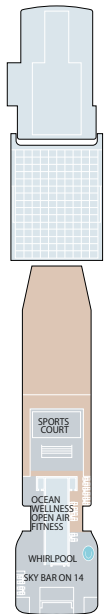
デッキ 5



デッキ 11

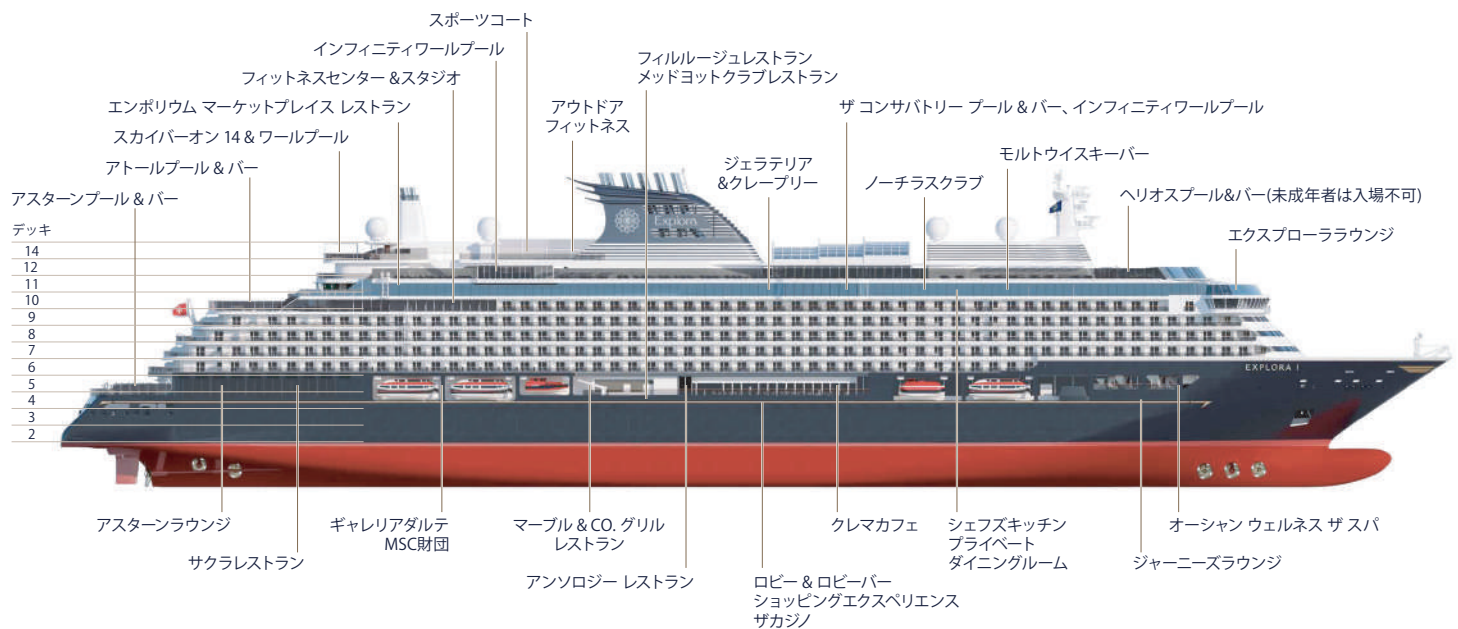


デッキ 12



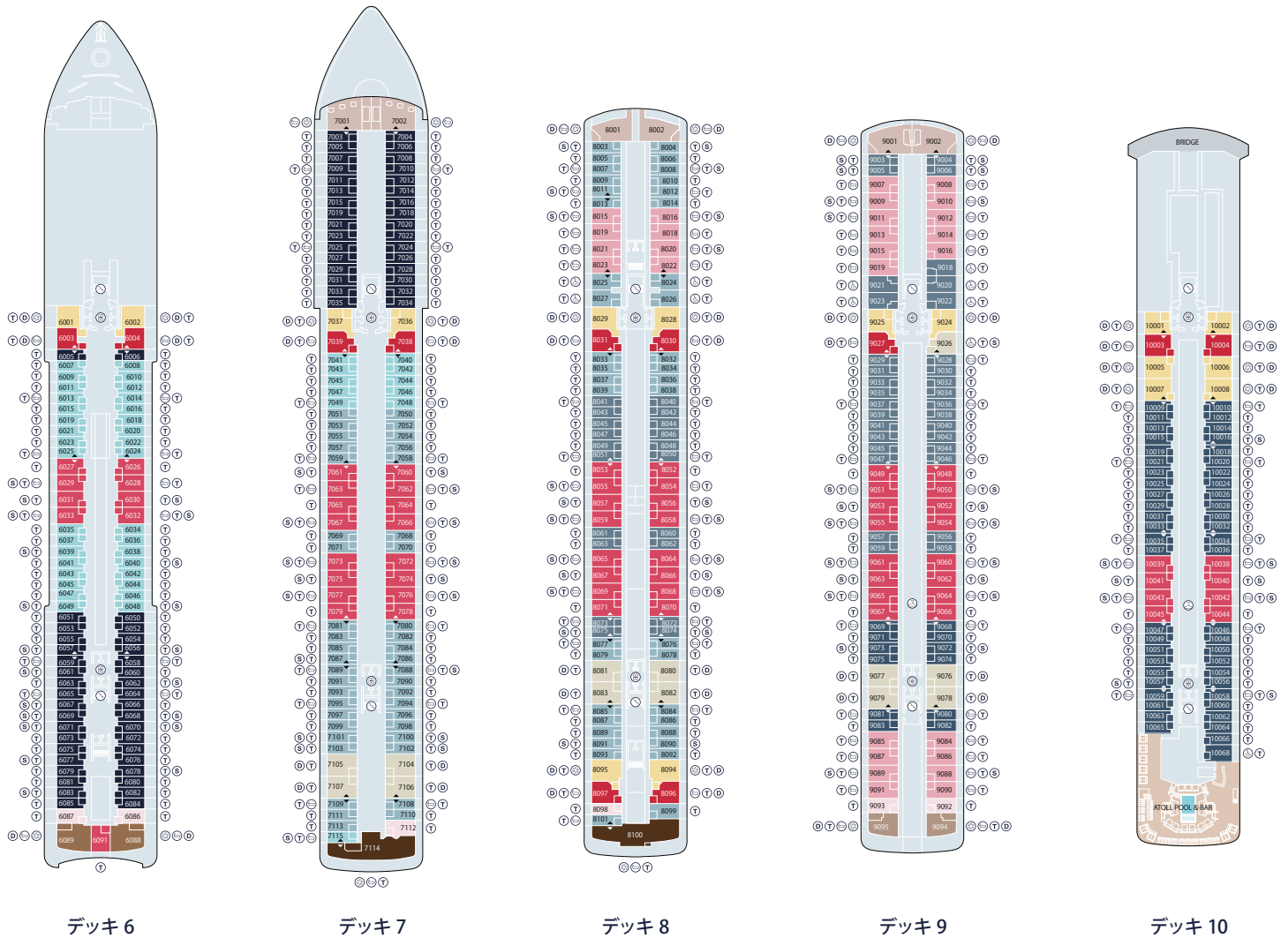
デッキ 14

客船概要 | Ship Overview



エクスプローラ III & IV デッキプラン

EXPLORER III & IV DECK PLAN



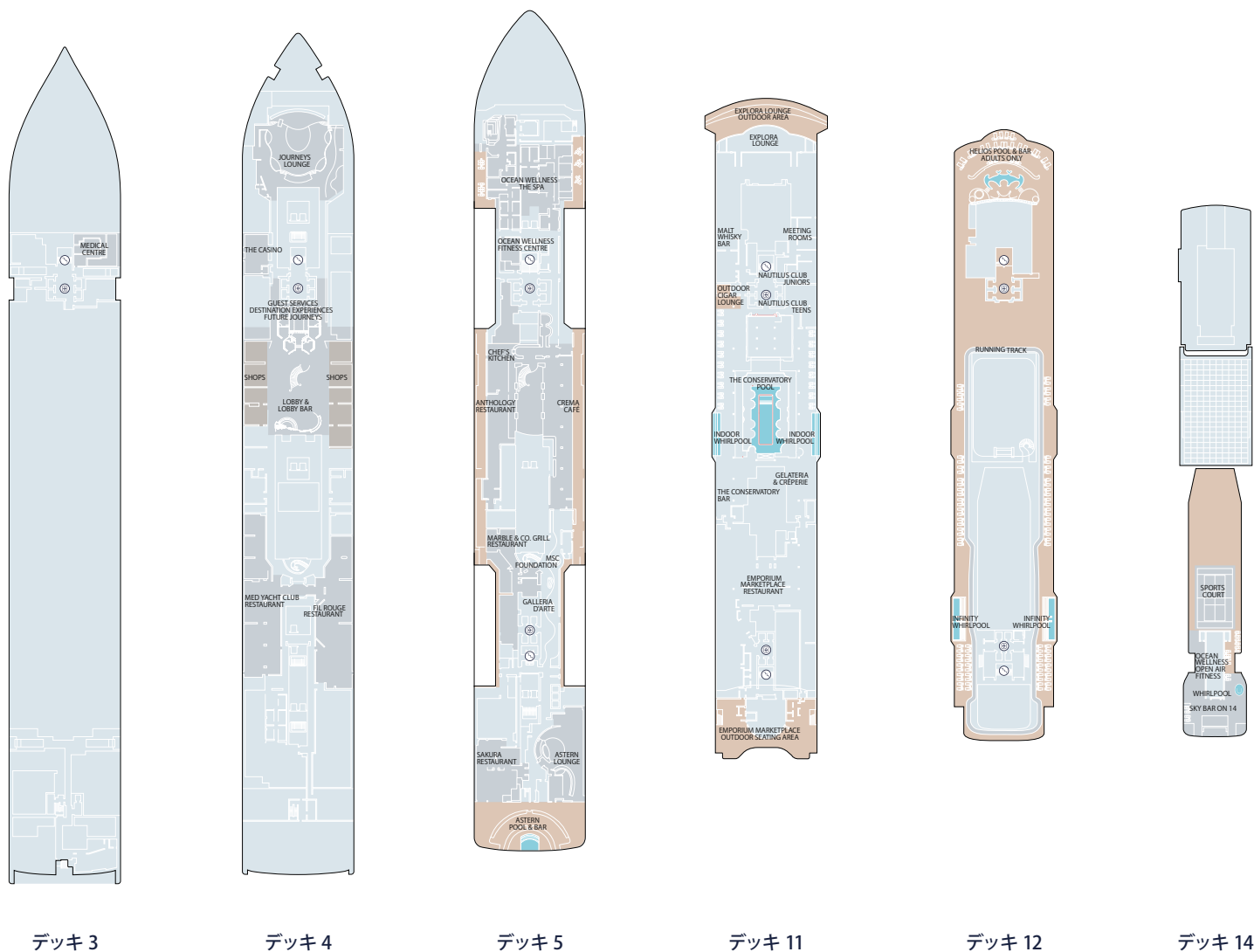
	スイート名	デッキ	スイートエリア合計	スイートエリア	テラスエリア
OR	オーナーズレジデンス	7-8	280	155	125
CR	コクーン レジデンス	6	149	74	75
SR	セレンティ レジデンス	9	126	60	66
RR	リトリート レジデンス	7	81	63	18
		8-9	77	63	14
CO	コーブ レジデンス	7-8-9	67	53	14
COJ	コーブ レジデンス ジャグジー付き	6	80	56	24
		7-8-9-10	70	56	14
		8-10	67	53	14
GP	グランド ペントハウス	6	69	48	21
		7-8-9-10	61	48	13
PP	プレミア ペントハウス	6	53	43	10
DP	デラックス ペントハウス	6-7-8-9-10	48	38	10
		8-9	43	34	9
PH	ペントハウス	6	48	34	14
		7-8-9	43	34	9
GT	オーシャングランドテラススイート	6-7	39	28	11
OT1 OT2 OT3 OT4	オーシャン テラススイート	6-7-8-9-10	35	28	7

単位：平方メートル

- 専用ワールプール
- ツインベッド
- ダブルソファベッド
- お客様用ランドリー
- 階段
- 車いす対応スイート
- バスタブ
- エレベーター
- コネクティングスイート

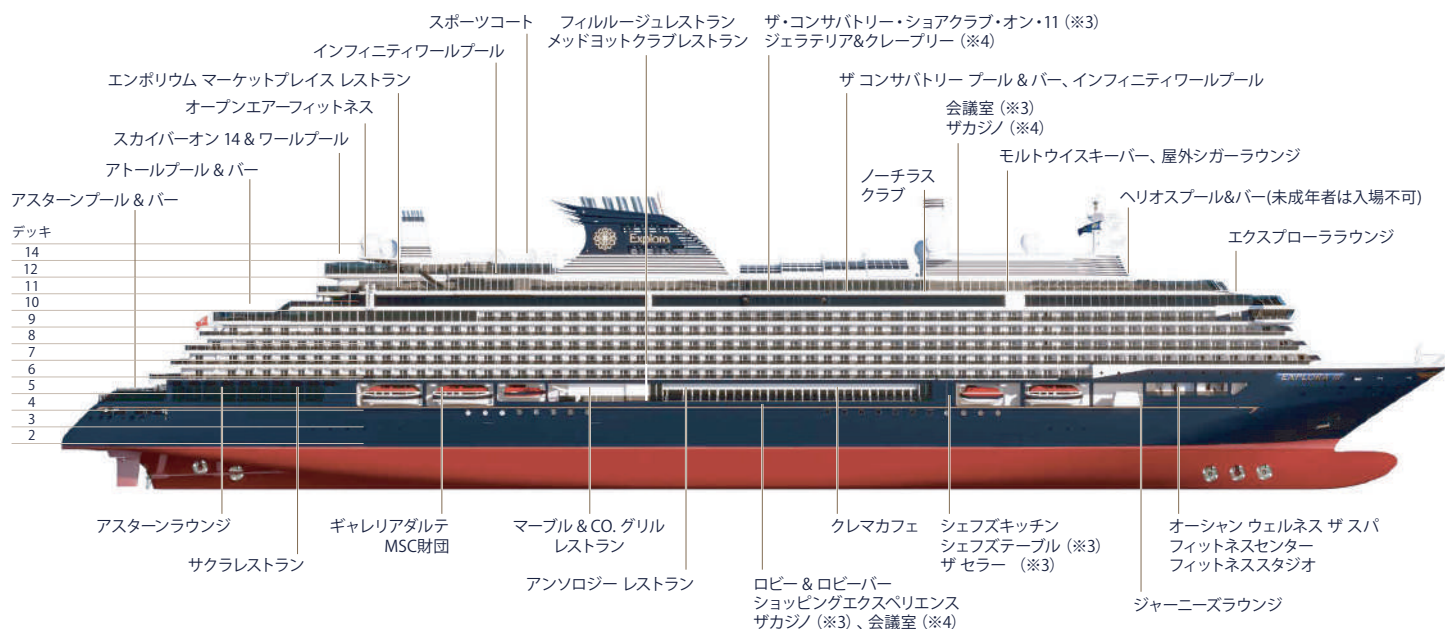
エクスプローラ III・IV シップデータ

就航年月	Explora III 2027年夏予定
Explora IV 2027年12予定	
全長	268メートル
総トン数	72,810トン
客室	463
プール	5
レストラン	7
乗客定員	922名
乗組員数	735名
乗客と乗組員の比率	1.25:1



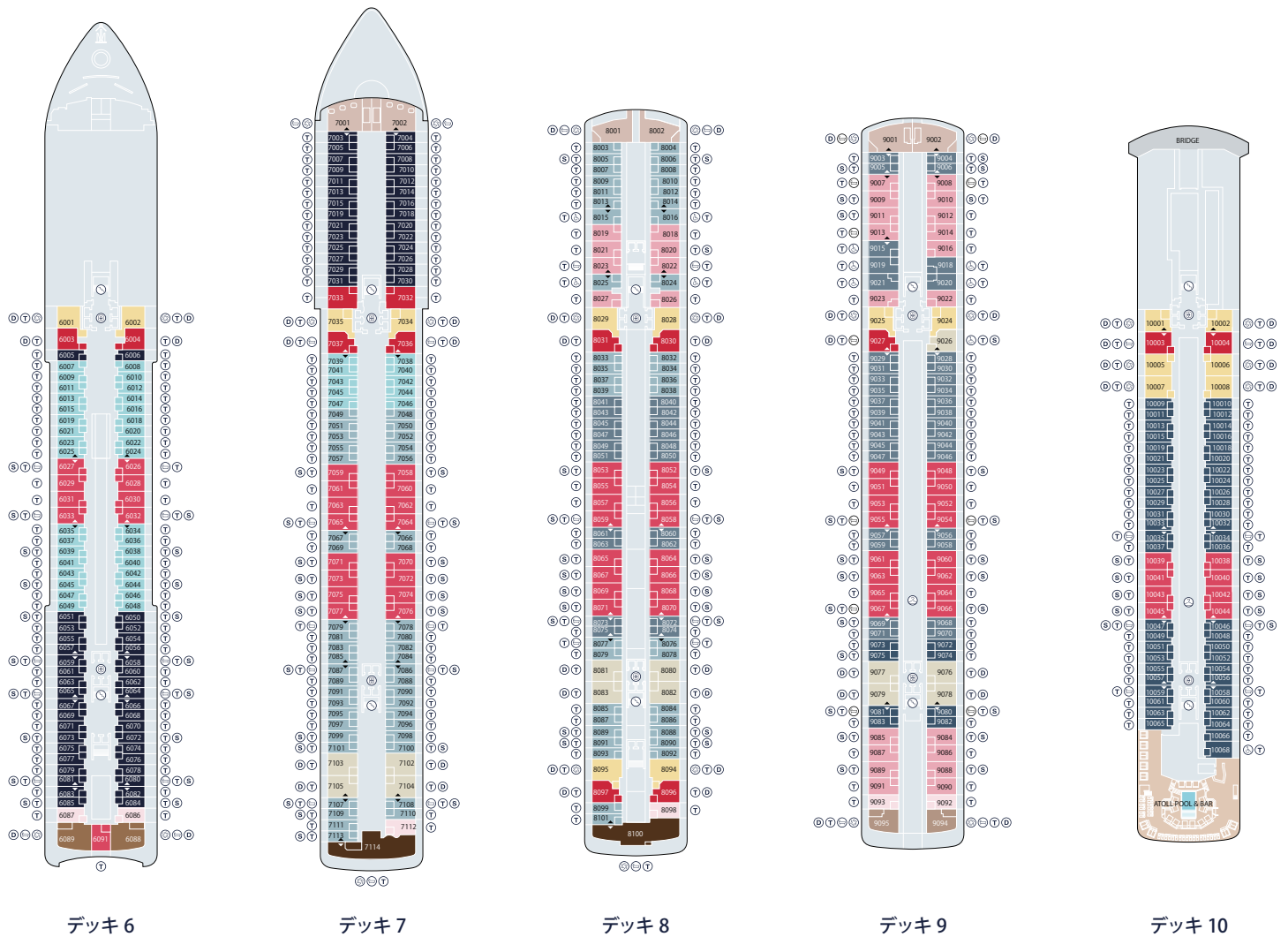
客船概要 | Ship Overview

※3 はエクスプローラ III の設備 ※4 はエクスプローラ IV の設備



エクスプローラ V デッキプラン

EXPLORER V DECK PLAN



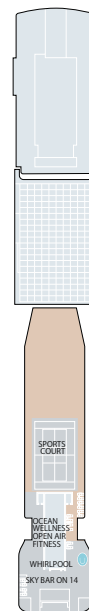
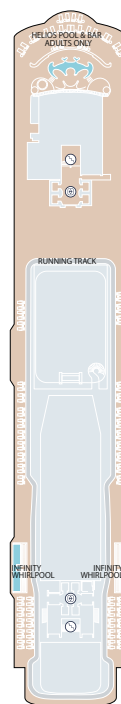
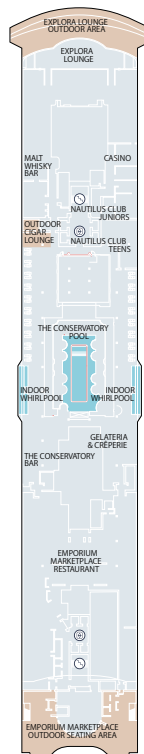
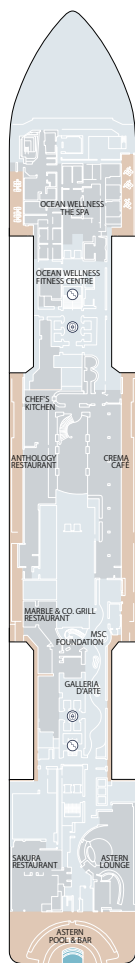
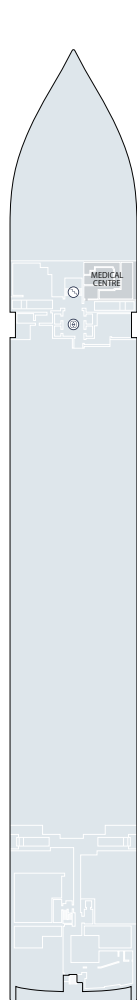
	スイート名	デッキ	スイートエリア合計	スイートエリア	テラスエリア
OR	オーナーズレジデンス	7-8	280	155	125
CR	コクーニ レジデンス	6	149	74	75
SR	セレンティ レジデンス	9	126	60	66
RR	リトリート レジデンス	7	81	63	18
		8-9	77	63	14
CO	コーブ レジデンス	7-8	67	53	14
		9	61	48	13
		6	80	56	24
COJ	コーブ レジデンス ジャグジー付き	7-8-9-10	70	56	14
		8-10	67	53	14
GP	グランド ペントハウス	6	69	48	21
		7-8-9-10	61	48	13
PP	プレミア ペントハウス	6	53	43	10
		6-7-8-9-10	48	38	10
DP	デラックス ペントハウス	8-9	43	34	9
PH	ペントハウス	6	48	34	14
		7-8-9	43	34	9
GT	オーシャングランドテラススイート	6-7	39	28	11
OT1 OT2 OT3 OT4	オーシャン テラススイート	6-7-8-9-10	35	28	7
		8	49	39	10

単位：平方メートル

- 専用ワールプール
- ツインベッド
- ダブルソファベッド
- お客様用ランドリー
- 階段
- 車いす対応スイート
- バスタブ
- エレベーター
- ◆ コネクティングスイート

エクスプローラ V シップデータ

就航年月 2027年12予定
 全長 268メートル
 総トン数 72,810トン
 客室 461
 プール 5
 レストラン 7
 乗客定員 922名
 乗組員数 735名
 乗客と乗組員の比率 1.25:1

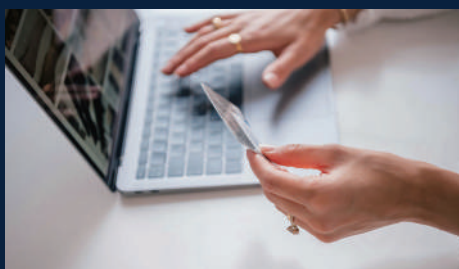




Explora JOURNEYS

1998年、日本で初めてMSCクルーズの取り扱いを開始。

以来、IMAはMSCクルーズとエクスプローラ ジャーニーの専門店としてその魅力と楽しさを十分に満喫していただけるよう、経験豊富なスタッフが丁寧にご対応させていただいております。



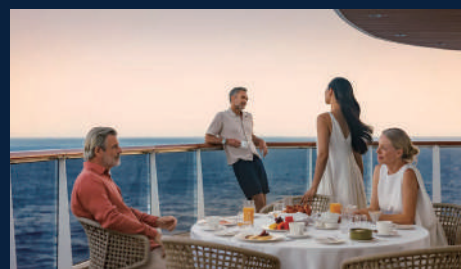
クルーズ検索・オンライン予約

地域、乗船港、下船港、乗船月、泊数、客船などの条件で検索可能。
航路・地図を参照しながら、人数、カテゴリ、料金タイプ、スイート等ご希望を選択いただき、24時間いつでもリアルタイムでオンライン予約可能。IMAのオンライン予約はエクスプローラ ジャーニーの本社システムと連結しています。便利なクレジットカードで決済できます。



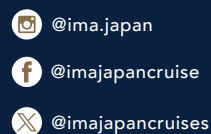
ニュースレター登録

ニュースレター購読者にはエクスプローラ ジャーニーとMSCクルーズのおトクな情報をメールでお届けいたします。IMA独自のプロモーションや特別な割引、キャンペーンなど。
エクスプローラ ジャーニーファンには見逃せない情報をニュースレター（メルマガ）で配信しています。登録は登録フォームよりメールアドレスを入力して送信頂くだけで完了です。登録は無料です。



IMAのSNSをフォロー

エクスプローラ ジャーニーとMSCクルーズの新着情報・お得な情報を投稿しています。



株式会社IMA エクスプローラ ジャーニー & MSCクルーズ 正規特約店

〒108-0072 東京都港区白金1-29-9-601

explora@ima-japan.com Tel 03-6459-3978 営業時間 平日午前10時～午後5時

エクスプローラ ジャーニーの
詳細、最新情報、オンライン予約は
IMAのホームページで

explorajourneys.ima-japan.com

